

# Krzeseł ISO BLACK

## Wymiary

- Wysokość całkowita: **820 mm**
- Wysokość siedziska: **470 mm**
- Wysokość oparcia: **330 mm**
- Szerokość całkowita: **545 mm**
- Szerokość siedziska: **475 mm**
- Głębokość siedziska: **415 mm**



## Cechy i funkcje

- Rama: 4 nogi metalowe
- Oparcie: tapicerowane, osłona tworzywo sztuczne, czarne
- Siedzisko: tapicerowane, osłona tworzywo sztuczne, czarne
- Stopki: GB: do miękkich powierzchni, materiał: tworzywo sztuczne, czarne
- Sztaplowanie: do 10 sztuk
- Pianka siedziska: cięta
- Pianka oparcia: cięta

Gwarancja: 24 miesiące

Produkt posiada Atest Badań Wytrzymałościowych Remodex

## KOLORY METALU



CZARNY



ALU

## TKANINA PODSTAWOWA TYPU C



C11



C38

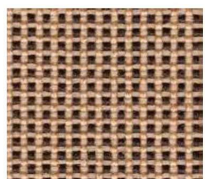


C73

## TKANINA TYPU C – dopłata 12,30 zł



C2



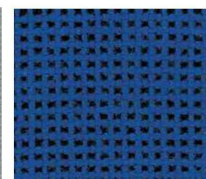
C4



C6



C12



C14

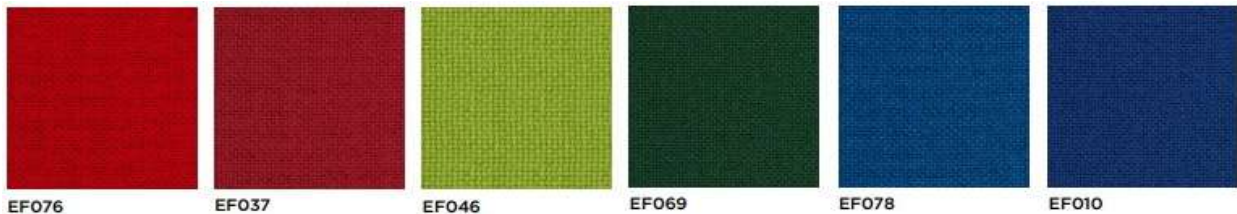


C29

Skład: 100 % włókno syntetyczne

Gramatura: 225 g / m<sup>2</sup>, Odporność na ścieranie: 35 000 cykli Martindale

## TKANINA OBAN – dopłata 12,30 zł



Skład: 100% polyolefin

Gramatura: 230 g/m<sup>2</sup>

Odporność na ścieranie: 40 000 Cykli

Trudnozapałność: EN 1021-1 (papieros)

Inne: odpowiada wymaganiom higieniczności (wg opinii Państwowego Zakładu Higieny)

## SKAY – dopłata 24,60 zł



Skład: 100 % poliester pokryty warstwą PCV, łatwy w utrzymaniu czystości.

Gramatura: 460 g / m<sup>2</sup>

Odporność na ścieranie: 30 000 cykli Martindale

Trudnozapałność: N oznacza, że kolor posiada atest na trudnozapałność: EN 1021-1, EN 1021-2, BS 5852-1