

Krzesło SAMBA



Wymiary

- Wysokość całkowita: **880 mm**
- Wysokość siedziska: **450 mm**
- Szerokość całkowita: **600 mm**
- Szerokość siedziska: **460 mm**
- Głębokość siedziska: **460 mm**
- Wysokość podłokietnika: **200 mm**

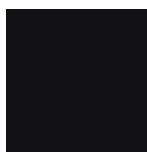
Cechy i funkcje

- Rama: 4 nogi metalowe, podłokietniki zamknięte
- Kubełek: tapicerowany
- Podłokietniki: zintegrowane z ramą, nakładki – drewno
- Stopki: GB: do miękkich powierzchni, materiał: tworzywo sztuczne, czarne
- Sztaplowanie: do 4 sztuk

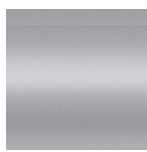
Gwarancja: 24 miesiące

Produkt posiada Atest Badań Wytrzymałościowych Remodex

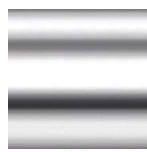
KOLORY METALU



CZARNY



ALU



CHROM

DREWNIANE NAKŁADKI PODŁOKIETNIKA



1.033 Wenge



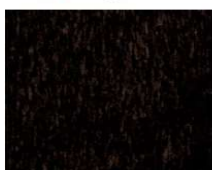
1.076 Havana



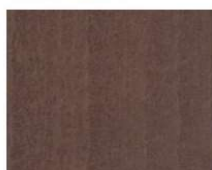
1.040 Alder



1.023 Palisander



1.043 Black



1.031 Walnut



1.032 Colombo

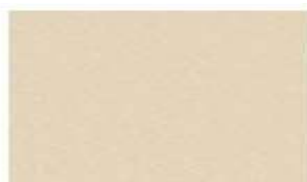


1.007 (OC) Beech

SKAY



V 14N



V 18N



V 49

Skład: 100 % poliester pokryty warstwą PCV, łatwy w utrzymaniu czystości.

Gramatura: 460 g / m²

Odporność na ścieranie: 30 000 cykli Martindale

Trudnozapalność: N oznacza, że kolor posiada atest na trudnozapalność: EN 1021-1, EN 1021-2, BS 5852-1

OBAN



Skład: 100% polyolefin

Gramatura: 230 g/m²

Odporność na ścieranie: 40 000 Cykli

Trudnozapałność: EN 1021-1 (papieros)

Inne: odpowiada wymaganiom higieniczności (wg opinii Państwowego Zakładu Higieny)

MICRO



Skład: 100% poliester

Gramatura: 215 g/m²

Odporność na ścieranie: 50 000 cykli Martindale

Trudnozapałność: EN 1021 1&2 (papieros i zapalka)

Inne: Atest higieniczny wydany przez Państwowy Zakład Higieny, Klasyfikacja ogniowa w zakresie wydzielania toksycznych produktów spalania wg. kryterium normy PN-88/B-02855.