

## Krzesło SAMBA



### Wymiary

- Wysokość całkowita: **880 mm**
- Wysokość siedziska: **450 mm**
- Szerokość całkowita: **600 mm**
- Szerokość siedziska: **460 mm**
- Głębokość siedziska: **460 mm**
- Wysokość podłokietnika: **200 mm**

### Cechy i funkcje

- Rama: 4 nogi metalowe, podłokietniki zamknięte
- Kubełek: tapicerowany
- Podłokietniki: zintegrowane z ramą, nakładki – drewno
- Stopki: GB: do miękkich powierzchni, materiał: tworzywo sztuczne, czarne
- Sztaplowanie: do 4 sztuk

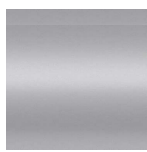
Gwarancja: 24 miesiące

Produkt posiada Atest Badań Wytrzymałościowych Remodex

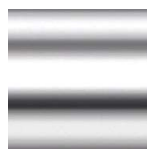
### KOLORY METALU



CZARNY



ALU



CHROM

### DREWNIANE NAKŁADKI PODŁOKIETNIKA



1.033 Wenge



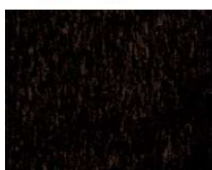
1.076 Havana



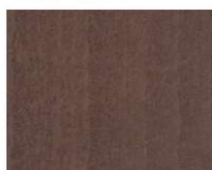
1.040 Alder



1.023 Palisander



1.043 Black



1.031 Walnut



1.032 Colombo

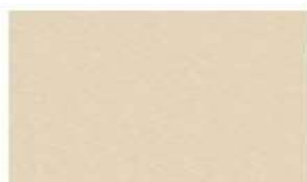


1.007 (OC) Beech

### SKAY



V 14N



V 18N



V 49

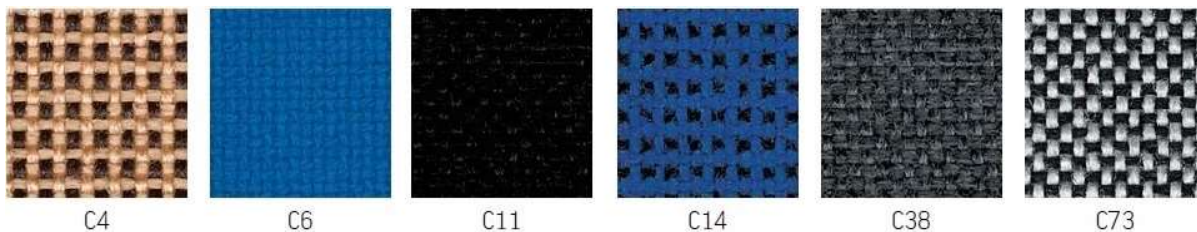
Skład: 100 % poliester pokryty warstwą PCV, łatwy w utrzymaniu czystości.

Gramatura: 460 g / m<sup>2</sup>

Odporność na ścieranie: 30 000 cykli Martindale

Trudnozapałność: N oznacza, że kolor posiada atest na trudnozapałność: EN 1021-1, EN 1021-2, BS 5852-1

## TKANINA PODSTAWOWA



Skład: 100 % włókno syntetyczne

Gramatura: 225 g / m<sup>2</sup>

Odporność na ścieranie: 35 000 cykli Martindale

## MICRO



Skład: 100% poliester

Gramatura: 215 g/m<sup>2</sup>

Odporność na ścieranie: 50 000 cykli Martindale

Trudnozapałność: EN 1021 1&2 (papieros i zapalka)

Inne: Atest higieniczny wydany przez Państwowy Zakład Higieny, Klasyfikacja ogniowa w zakresie wydzielenia toksycznych produktów spalania wg. kryterium normy PN-88/B-02855.